

STADE RAYMOND KOPA

📍 Angers

Maîtrise d'ouvrage : Ville d'Angers

Maîtrise d'oeuvre : SABH

Bureau de contrôle : VERITAS

Année : 2017/2018

Tonnage : 520 To
(hors ossature liée aux prestations annexes)

Mission : Restructuration de l'existant et des ossatures métalliques de l'extension de la tribune Colombier du stade Raymond Kopa à Angers

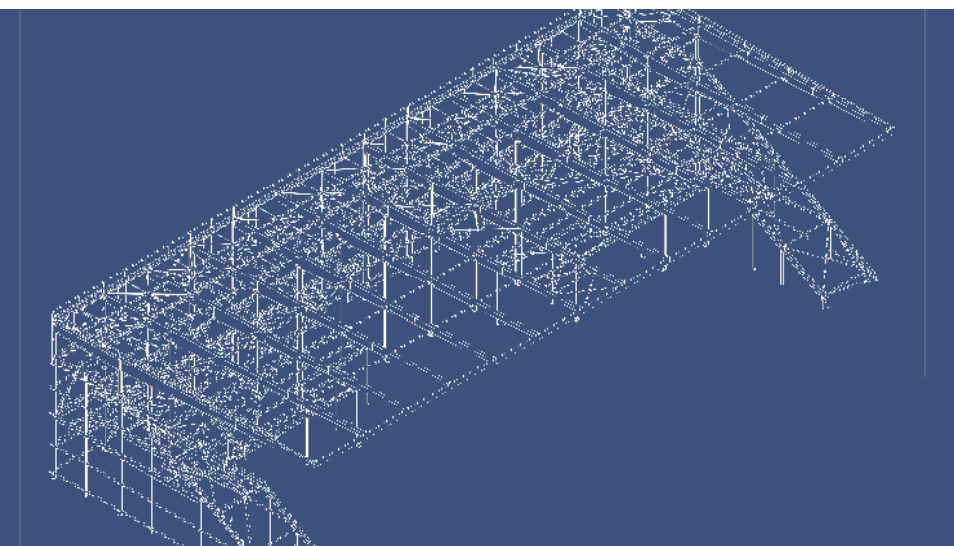
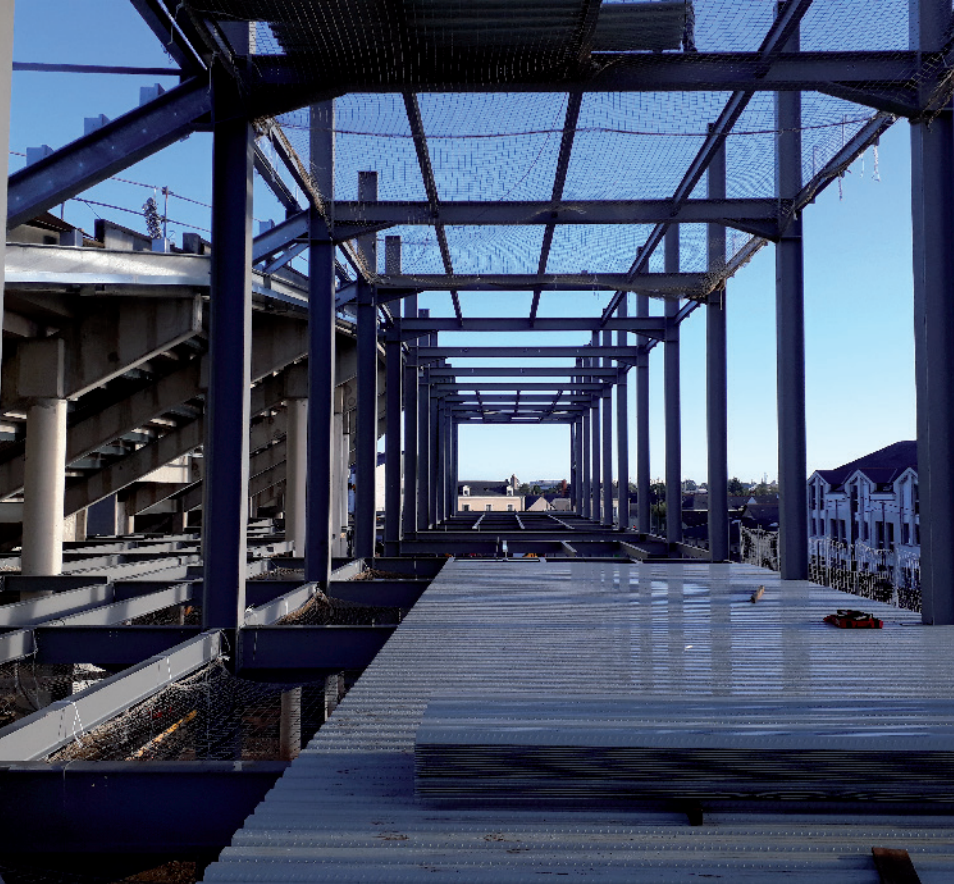
Crédit photos : SMB

Descriptif et détails de l'ouvrage :

La prestation SMB (lot 02 Charpente Métallique) est composée :

- du renforcement local de la structure béton existante (accès PMR à la tribune + réaménagements des vomitoires existants),
- des ossatures métalliques de l'extension à l'arrière de la structure béton existante sur une profondeur de 10 m et une largeur de 80 m environ; des ossatures métalliques des extensions latérales de la tribune, y compris le raccordement avec la structure béton existante courbe (joint de désolidarisation de 40 mm avec l'existant) ; des ossatures métalliques de la toiture du salon panoramique et de la couverture (14 PRS avec porte-à-faux de 27 m environ), y compris le support d'écran géant ; des ossatures métalliques des ouvrages annexes (sanitaires, lisses supportant la résille perforée en façade) ; des ossatures métalliques des ouvrages annexes (sanitaires, lisses supportant la résille perforée en façade),
- des planchers collaborants des niveaux R+1 (circulations + salons) et R+2 (salon panoramique), y compris la sous-face et les costières prélaquées (niveau R+1),
- des 5 escaliers métalliques d'accès, comprenant les garde-corps, des garde-corps des coursives d'accès aux vomitoires,
- du traitement de la sous-face de la tribune (structure béton existante + extensions latérales) par récupération des eaux d'infiltrations (mise en oeuvre d'un bac acier), y compris les chéneaux périphériques et les DEP,
- du flocage thermique (sous-face du salon panoramique) ; de la stabilité au feu de degré 1h30 par flocage (compris finition sur flocage et habillages de certains poteaux) et par peinture intumescente (compris finition sur intumescent) des ossatures métalliques porteuses ; d'une membrane coupe-feu de degré 1h et 2h dans les zones techniques (locaux + circulation).





SMB Sud-Ouest,
31, impasse Michel Ange
31200 Toulouse
Tel : 05 34 25 06 70

Siège social et atelier
ZI Les Châtelets, 5 rue du Bois Joli - BP 29
22440 Ploufragan
Tel : 02 96 76 54 54

contact@smb-cm.fr
www.smb-cm.fr

