



# IMMEUBLE YOU

📍 Boulogne Billancourt

**Maîtrise d'ouvrage :** Kaufmann et Broad

**Maîtrise d'oeuvre :** Atelier 115 et Studioninedots

**Année :** 2014

**Tonnage :** 490 To

**Mission :** Conception et réalisation de la structure des bureaux

## Particularité :

Poutres treillis en porte-à-faux sur une hauteur d'étage.

## Descriptif et détails de l'ouvrage :

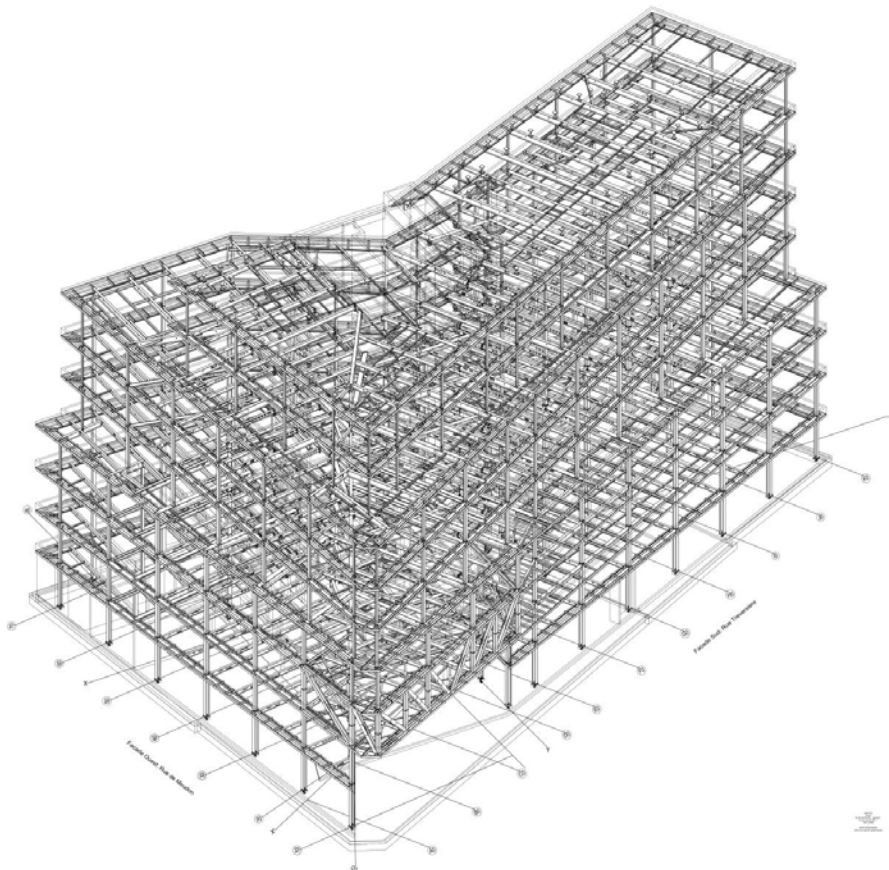
SMB a réalisé un immeuble de bureaux de 8 500 m<sup>2</sup> de surface sur 9 étages.

La stabilité de l'ouvrage est assurée par un noyau béton et par les planchers béton par effet de diaphragme.

Les solives sont mixtes pour assurer la liaison dalle/structure et avec de nombreuses ouvertures dans l'âme pour permettre le passage de l'ensemble des gaines et réseaux divers.

Les poutres treillis en porte-à-faux sur une hauteur d'étage et sur 2 plans au dessus du hall d'entrée permettent de reprendre les 7 étages surplombant le hall.

*Crédit photos : SMB*



SMB Sud-Ouest,  
31, impasse Michel Ange  
31200 Toulouse  
Tel : 05 34 25 06 70

Siège social et atelier  
ZI Les Châtelets, 5 rue du Bois Joli - BP 29  
22440 Ploufragan  
Tel : 02 96 76 54 54

contact@smb-cm.fr  
www.smb-cm.fr

